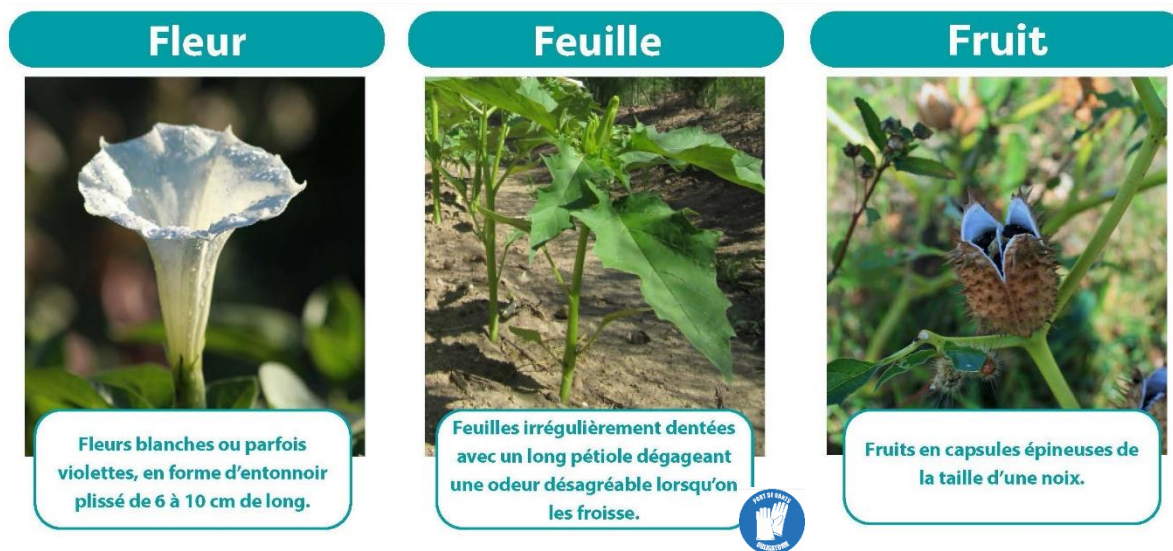


## DATURA : ATTENTION DANGER !

Vous en avez peut-être déjà entendu parler ! Et vous êtes susceptibles de le trouver en bord de champs, le long des routes ou des cours d'eau, ou même dans votre jardin : **le Datura stramoine** est une plante dite envahissante en France métropolitaine. Mais il est surtout toxique pour l'Homme et les animaux, voire mortel, notamment en cas d'ingestion.

Toutes les parties de la plante sont concernées et il suffit d'1 petite fraction de graine pour provoquer une intoxication aigüe chez un individu adulte. Sachant que la plante peut porter jusqu'à 5000 graines par pieds !

Comment le reconnaître :



Le Datura peut mesurer de 30 cm à 1 m et ses graines peuvent survivre largement plus de 10 ans dans le sol. Chaque fruit peut contenir jusqu'à 500 graines de 2 mm environ.

Extrêmement dangereux, il se propage aussi très facilement, d'où quelques précautions et réflexes indispensables :

- tenir hors de portée des enfants,
- ne jamais manipuler sans gants, se laver les mains en cas de contact direct,
- prévenir votre commune en cas de présence en nombre dans un lieu public (sentier, rond-point...); vous pouvez également signaler sa présence en adressant une photo avec la localisation de la plante à [eesh@fredon-grandest.fr](mailto:eesh@fredon-grandest.fr). Un technicien vous confirmera l'espèce et la prise en compte de votre signalement.
- arracher la plante, impérativement muni de gants, avant l'apparition des graines ; si des graines sont présentes, il vaut mieux ne rien faire, pour éviter de disséminer la plante,
- ne pas laisser de morceaux de plantes au sol (risque de marcottage),
- jeter avec les ordures ménagères (ne pas jeter dans la nature, ne pas brûler, ne pas composter).



**Soyons vigilants ensemble !**

Pour plus d'informations : [https://fredon.fr/grand-est/sites/grand-est/files/Plaquettes/Plaquette\\_Datura\\_PRSE.pdf](https://fredon.fr/grand-est/sites/grand-est/files/Plaquettes/Plaquette_Datura_PRSE.pdf)