

# FRELON ASIATIQUE

S'INFORMER  
LE RECONNAITRE  
LE SIGNALER



**PROTÉGEONS NOTRE BIODIVERSITÉ,  
AGISSONS CONTRE LE FRELON ASIATIQUE**

Une espèce classée exotique envahissante par l'Union européenne.  
Un nuisible qui prolifère depuis 2023 dans le Haut-Rhin,  
dernier département de l'hexagone envahi.



# S'INFORMER

## Cycle de vie du frelon asiatique Période de découverte des fondatrices, nids primaires et nids secondaires

### DE MI-MARS À MI-MAI

#### Présence de fondatrices

Emergence des fondatrices

Vérifier la présence de fondatrices sur les fleurs, notamment les camélias ou les *Cotoneaster horizontalis*.



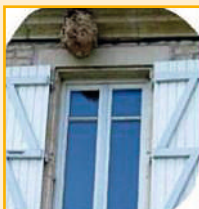
Camélia en fleurs

### DE MI-AVRIL À MI-JUILLET

#### Découverte de nids primaires

Vérifier la présence de nids primaires une fois toutes les deux semaines :

soupendes des toitures, haut des fenêtres, nichoirs d'oiseaux, gouttières, granges, abris de jardin, garages, dépendances, parasols...



### DE MI-AOÛT À MI-NOVEMBRE

#### Découverte de nids secondaires

Dans le quart supérieur des arbres (entre 10 et 30 m), lors de balades, jogging, nordic walking, promenade avec le chien...

(voir en page suivante comment différencier les nids secondaires d'autres structures, nids de pies, corbeaux, gui !)



Janvier

Février

Mars

Avril

Mai

Juin

Juillet

Août

Septembre

Octobre

Novembre

Décembre

La fondatrice privilégie des endroits calmes (avec peu d'activités humaines) pour construire son nid primaire.

# LE RECONNAÎTRE

Pattes jaunes

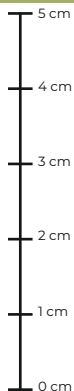
Thorax  
entièrement  
noir

Dernier segment  
de l'abdomen  
jaune-orangé

## Frelon Asiatique

Taille réelle 3 à 3,5 cm

**À détruire**



Tête claire

Pattes brunes

Abdomen  
essentiellement  
jaune

## Frelon Européen

Taille réelle jusqu'à 4 cm

**À préserver**

## NID PRIMAIRE

Entre mars et mai, dans un endroit abrité, la fondatrice construit et s'occupe seule des larves dans un nid gros comme une orange.



Entrée vers le bas

Frelon asiatique

## NID SECONDAIRE

La colonie issue du nid primaire, à partir de fin mai, migre dans un nid secondaire situé dans les arbres à plus de 10 m de hauteur. Exceptionnellement il peut s'installer à hauteur d'homme (haies, plaque d'égoût). La taille du nid peut atteindre 1 m de diamètre et peut alors contenir plus de 2 000 individus.



Entrée sur le côté

Frelon asiatique

## NID SECONDAIRE - CONFUSIONS POSSIBLES AVEC :



Nid secondaire



Boules de gui



Nids d'oiseaux, pies ou corbeaux



# LE SIGNALER

**VOUS L'AVEZ VU ?  
SIGNALEZ-LE !**



Signalez un nid ou une observation d'individu sur [www.lefrelon.com](http://www.lefrelon.com)  
Ou signalez-le à l'adresse courriel suivante : [referentfa68@gmail.com](mailto:referentfa68@gmail.com)  
Et dans la mairie de la commune où a eu lieu l'observation.



## LES ENJEUX



**Protection des populations** : le frelon s'implante majoritairement dans les zones urbaines et péri-urbaines. Il perturbe la vie au quotidien (marchés, terrasses, restaurants, écoles, jardins).



**Protection de la biodiversité** : 1 seul nid de frelons asiatiques consomme plus de 11 Kg d'insectes utiles et indispensables à la pollinisation.



**Protection de l'apiculture** : Entre 20 et 25 % de pertes de colonies sont dues au frelon asiatique !  
Protection de l'arboriculture et de la viticulture : pertes de récolte.

## FRELON ASIATIQUE=DANGER

Il ne faut pas intervenir soi-même ou s'approcher à moins de 10 m d'un nid secondaire. La destruction doit être réalisée par un professionnel. Soyez prudent lors de vos travaux de jardins (taille de haies ou tontes) !